

HÜZZÂM ŞARKI

Müzik: Bilge ÖZGEN

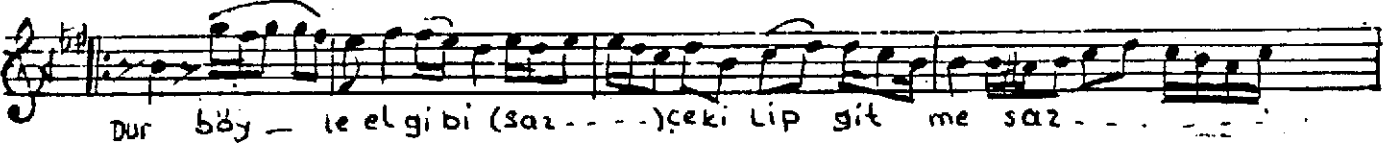
Söz: Mehmet Erbulan

Düyek

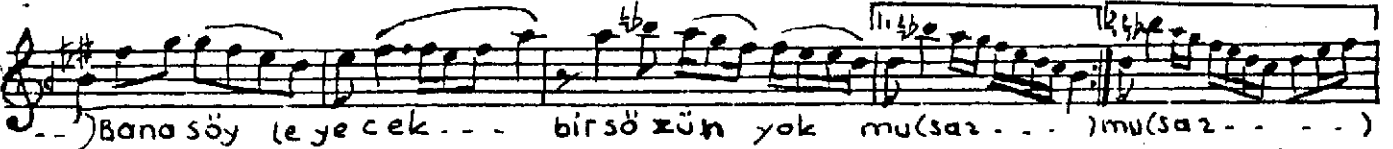
Dur Böyle El Gibi Çekilip Gitme



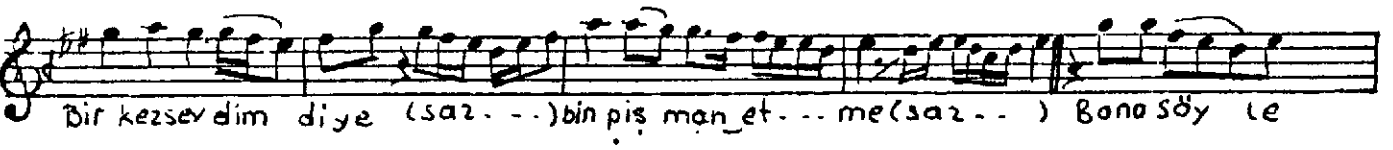
ARANAĞME



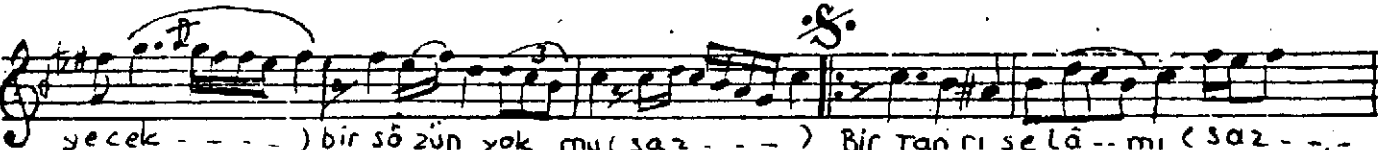
Dur böy - le el gi bi (saz - - -) çek i lip git me saz - - -



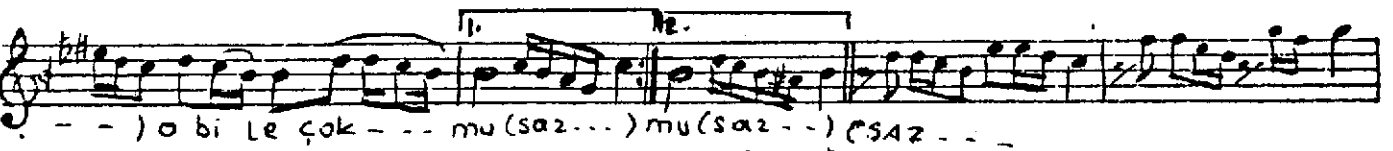
--) Bana söy le ye cek - - - bir sö zün yok mu (saz - - -) mu (saz - - -)



Bir kez sev dim di ye (saz - - -) bin pi ş man et - - me (saz - - -) Bana söy le

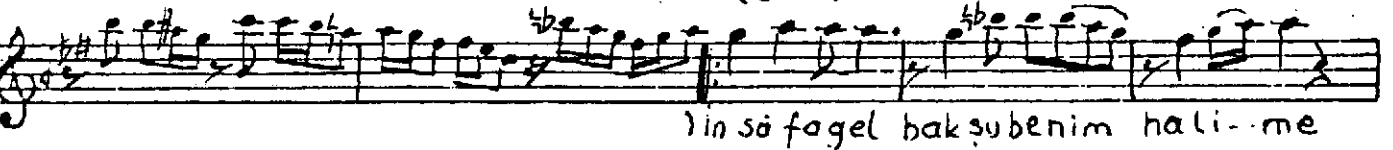


ye cek - - -) bir sö zün yok mu (saz - - -) Bir Tan rı selâ - - mı (saz - - -

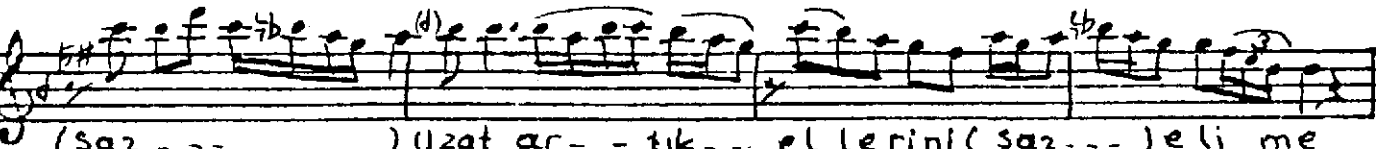


- -) o bi le çok - - - mu (saz - - -) mu (saz - - -) (saz - - -

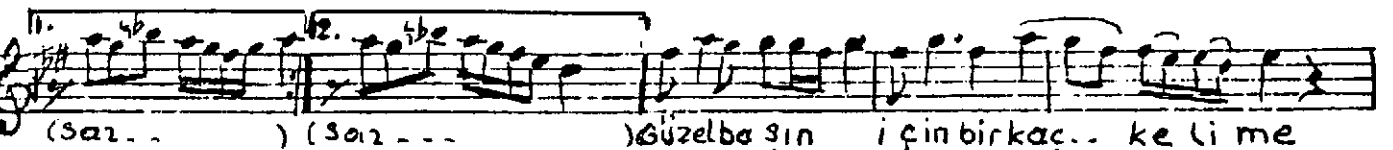
(SON.)



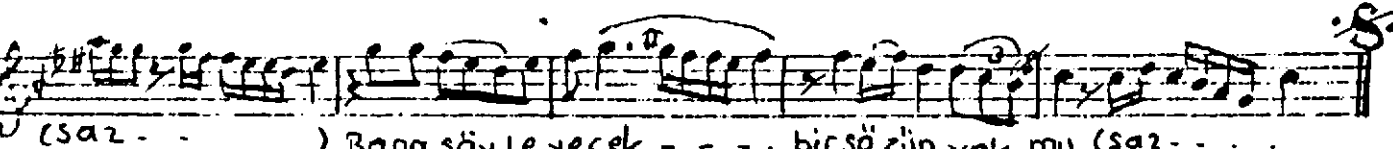
İn sö fa gel bak ş u benim ha li - - me



(saz - - -) Uzat ar - - tık - - el le ri ni (saz - - -) eli me



(saz - - -) (saz - - -) Güzel ba ş ın i ç in bir kaç - - ke li me



(saz - - -) Bana söy le ye cek - - - bir sö zün yok mu (saz - - -)

Dur böyle el gibi çekilip gitme
Bana söyleyecek bir sözün yokmu?
Bir kez sevdim diye, bin pişman etime
Bana söyleyecek bir sözün yokmu?
Bir Tanrı selâmi, o bile çokmu?

İnsafagel bak şu benim hâlime
uzat artık ellerini elime
Güzel başın için bir tek kelime
Bana söyleyecek bir sözün yokmu?
Bir Tanrı selâmi, o bile çokmu?